

Einzelne Beschriftungen

Wert abc_gemeindeName

Textbeispiel

Lorum Ipsum

Textvorschau

Lorum Ipsum

Kleine
Schriftart

abc Text

Text

Formatierung

Schriftart

Times New Roman

Puffer

Stil

Regular

Maske

U

S

Noch lesbar

Hintergrund

Größe

8,0000

Schatten

Punkte

Führungslinien

Platzierung

Darstellung

Farbe

Deckkraft

100,0 %

☐ HTML-Formatierung erlauben

Grayscale

Projektstile

Voreinstellung

Wichtig für weitere Formatierungen
Heute aber nicht !!!

Stil

Einstellungen speichern...

OK

Abbrechen

Anwenden

Hilfe

Einzelne Beschriftungen

Wert abc gemeindeName

Textbeispiel

Lorum Ipsum

Lorum Ipsum

1:1275

abc Text

abc Formatierung

abc Puffer

abc Maske

Hintergrund

Schatten

abc Führungslinien

Platzierung

Darstellung

Formatierung

Schriftart Groß-/Kleinschreibung Keine Änderung

Zwischenräume Buchstabe 0,0000

Wort 0,0000

☒ Unterschneidung einschalten

Textrichtung Horizontal

Mischmodus Normal

☐ Beschriftungstextersetzungen anwenden

Mehrzeilig

Bei Zeichen umbrechen

Zeilen umbrechen zu 30 Zeichen

Maximale Zeilenlänge

Zeilenhöhe 1,00 Zeile

Ausrichtung Beschriftungsplatzierung folgen

☐ Zahlenformatierung

Dezimalstellen 3

☐ Plus-Vorzeichen anzeigen

Damit der Text nicht zu breit wird

Stil

OK

Abbrechen

Anwenden

Hilfe

Information

Quelle

Symbolisierung

Beschriftungen

Masken

3D-Ansicht

Diagramme

Felder

Attributformular

Verknüpfungen

Hilfsspeicher

Aktionen

Anzeigen

Darstellung

Zeitlich

Variablen

Höhe

Metadaten

Abhängigkeiten

Legende

QGIS Server

Digitalisieren

Einzelne Beschriftungen

Wert: abc_gemeindeName

Textbeispiel

Lorum Ipsum

Lorum Ipsum

1:1275

Puffer

☒ Textpuffer zeichnen

Größe: 25,0000

Prozent

Farbe

☐ Pufferfüllung einfärben

Deckkraft: 100,0 %

Stiftübergangsstil: Rund

Mischmodus: Normal

☐ Zeicheneffekte

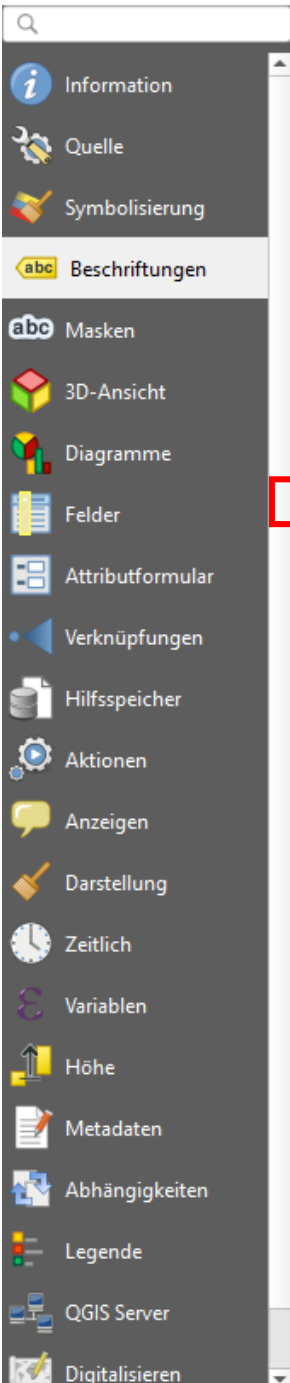
Stil

OK Abbrechen Anwenden Hilfe

einschalten

Bewährte Kombination

Default „weiß“ ist gGute Wahl auf Farbe oder grau



Einzelne Beschriftungen

Wert: abc.gemeindeName

Textbeispiel

Lorum Ipsum

Lorum Ipsum

Hintergrund

☒ Hintergrund zeichnen

Form: Rechteck

Größenart: Puffer

Größe X: 3,0000

Größe Y: 3,0000

Punkte

Drehung: Mit Beschriftung abgleichen

0,00°

X,Y Versatz: 0,0000 0,0000

Punkte

X-,Y-Radius: 0,0000 0,0000

Punkte

Deckkraft: 100,0 %

Mischmodus: Normal

☐ Zeicheneffekte

Stil

einschalten

Bewährte Kombination

Hintergrundsymboll

Füllung

☐ Einfache Füll

Farbe:

Deckkraft:

Einheit: Millimeter

Grayscale

Projektstile

Voreinstellung

gradient gray fill

gray 1 fill

OK Abbrechen Anwenden Hilfe

QGIS Layer Properties dialog for "BP_Plan" - "Labels" tab.

Left Sidebar (Layers):

- Information
- Quelle
- Symbolisierung
- Beschriftungen** (selected)
- Masken
- 3D-Ansicht
- Diagramme
- Felder
- Attributformular
- Verknüpfungen
- Hilfsspeicher
- Aktionen
- Anzeigen
- Darstellung
- Zeitlich
- Variablen
- Höhe
- Metadaten
- Abhängigkeiten
- Legende
- QGIS Server
- Digitalisieren

Top Bar:

- Einzelne Beschriftungen
- Wert: abc gemeindeName

Main Content:

Textbeispiel: Lorom Ipsum

Platzierung (Placement):

- Allgemeine Einstellungen:**
 - Die Option **Platzierungsmodus** steuert allgemein die Anordnung von Beschriftungen relativ zu ihren zugehörigen Objekten.
 - Modus: **Außerhalb der Polygone**
 - Entfernung: 10,0000
 - Punkte

Geometriegenerator:

- Point / MultiPoint

Datendefiniert:

- Koordinate X Y
- Punkt
- Ausrichtung: horizontal, vertikal

Buttons: OK, Abbrechen, Anwenden, Hilfe

Annotations:

- einschalten** (points to the "Platzierung" section)
- Abstand zum Außenrand des Polygons** (points to the "Entfernung" field)

Information

Quelle

Symbolisierung

Beschriftungen

Masken

3D-Ansicht

Diagramme

Felder

Attributformular

Verknüpfungen

Hilfsspeicher

Aktionen

Anzeigen

Darstellung

Zeitlich

Variablen

Höhe

Metadaten

Abhängigkeiten

Legende

QGIS Server

Digitalisieren

Einzelne Beschriftungen

Wert: abc_gemeindeName

▼ Textbeispiel

Lorom Ipsum

Lorom Ipsum

abc Text

+abc Formatierung

abc Puffer

abc Maske

Hintergrund

Schatten

abc Führungslinien

Platzierung

Darstellung

Darstellung

▼ Beschriftungsoptionen

☒ Maßstabsabhängige Sichtbarkeit

1:2500

1:1

☐ Sichtbarkeit nach Pixelgröße (Beschriftung in Karteneinheiten)

Minimum 3 px

Maximum 10000 px

Z-Index der Beschriftung

0,00

☐ Alle minderwertigen Ersatzplatzierungen erlauben

Datendefiniert

Beschriftung anzeigen

Immer anzeigen

Kopfstehende Beschriftungen anzeigen

☒ nie
 ☐ bei definiertem Winkel
 ☐ immer

▼ Überlappende Beschriftungen

Der Überlappungsmodus steuert ob überlappende Beschriftungen für Objekte des Layers erlaubt sind und wie sie behandelt werden sollen.

Modus

Nie überlappen

Überlappende Beschriftungen werden für den Layer nie platziert, selbst wenn das bedeutet, dass einige Beschriftungen fehlen (um nicht platzierte Beschriftungen zu sehen "Nicht platzierte Beschriftungen anzeigen" in der Werkzeugliste verwenden).

Objektoptionen

☐ Alle Teile mehrteiliger Objekte beschriften

Stil

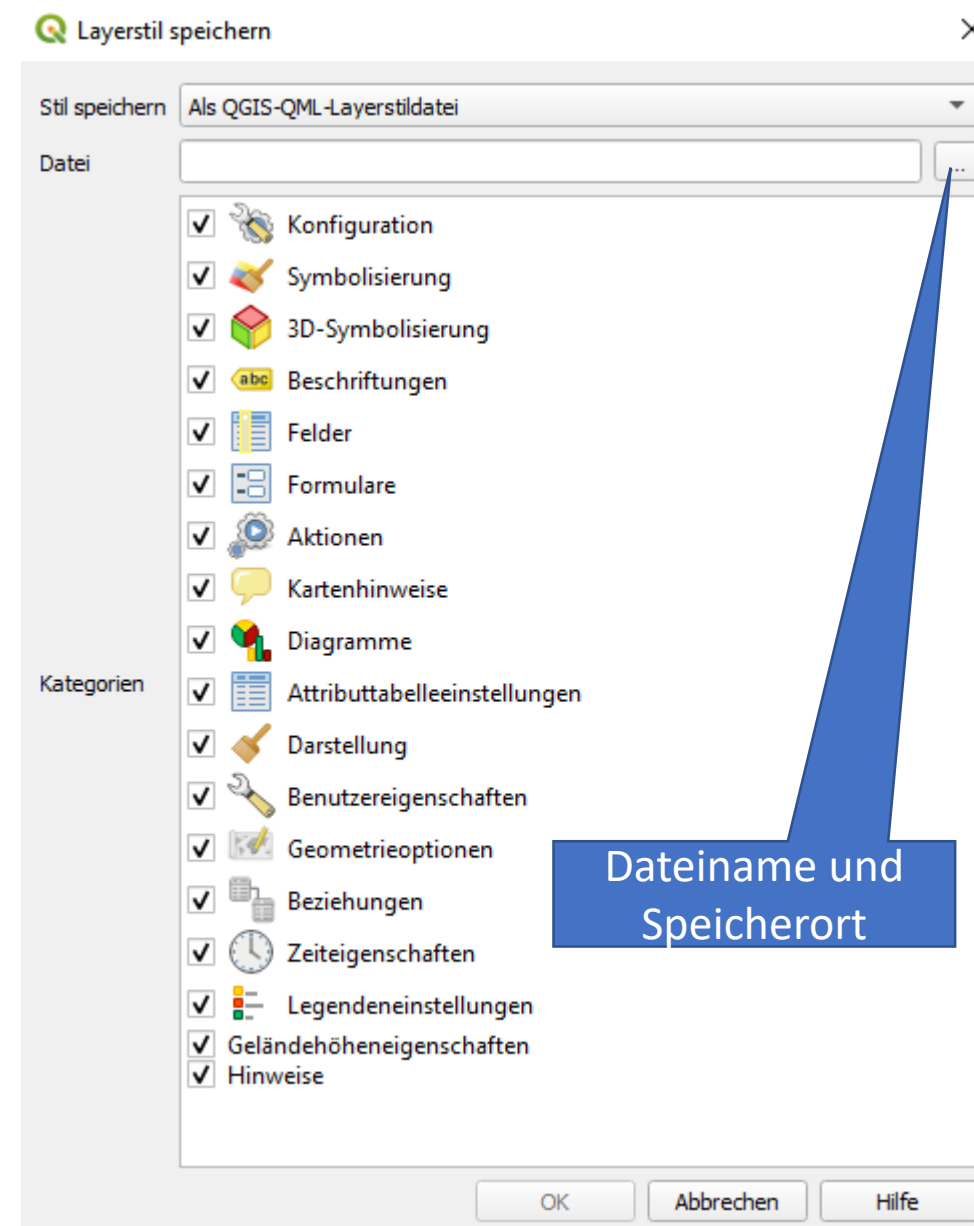
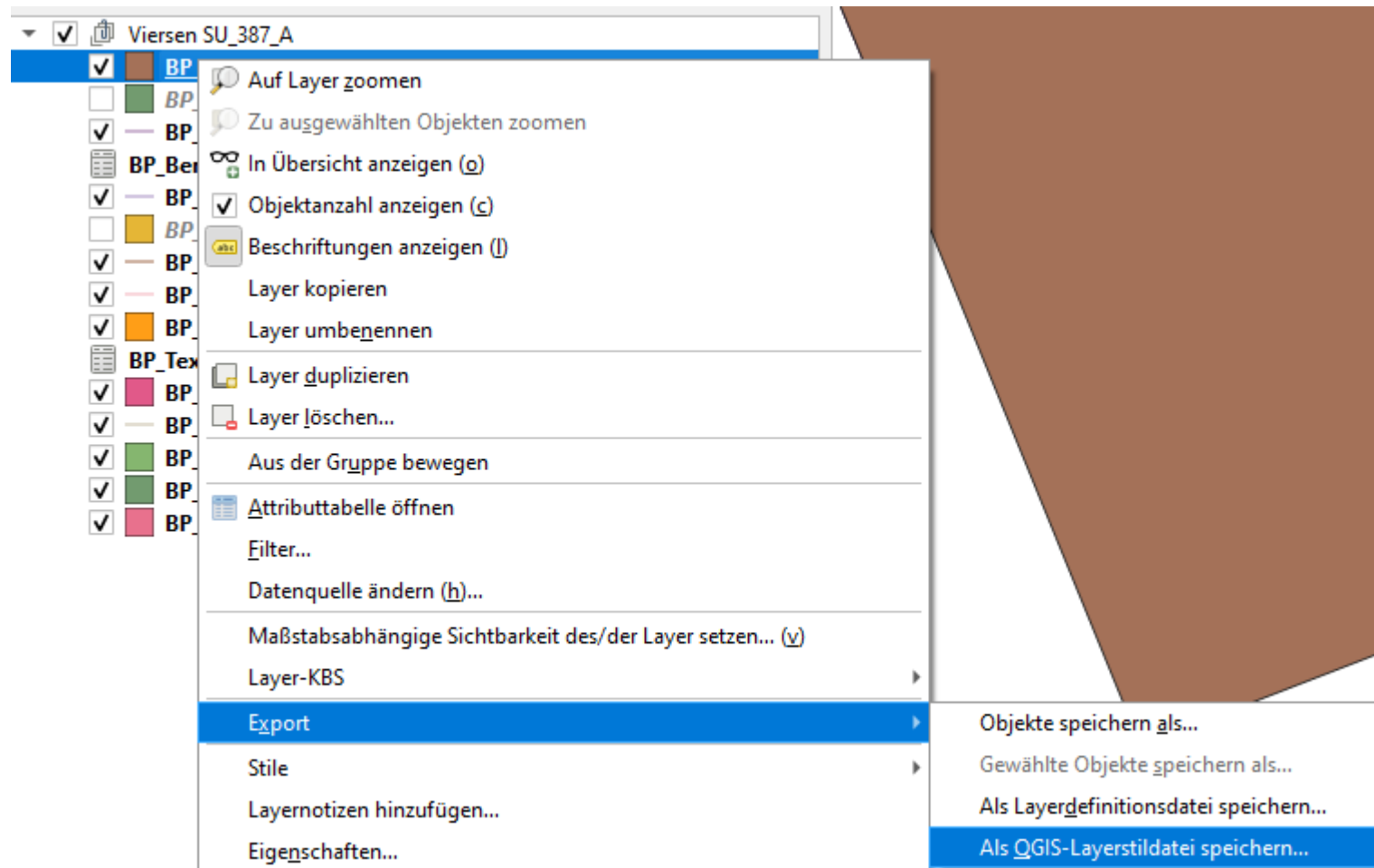
OK

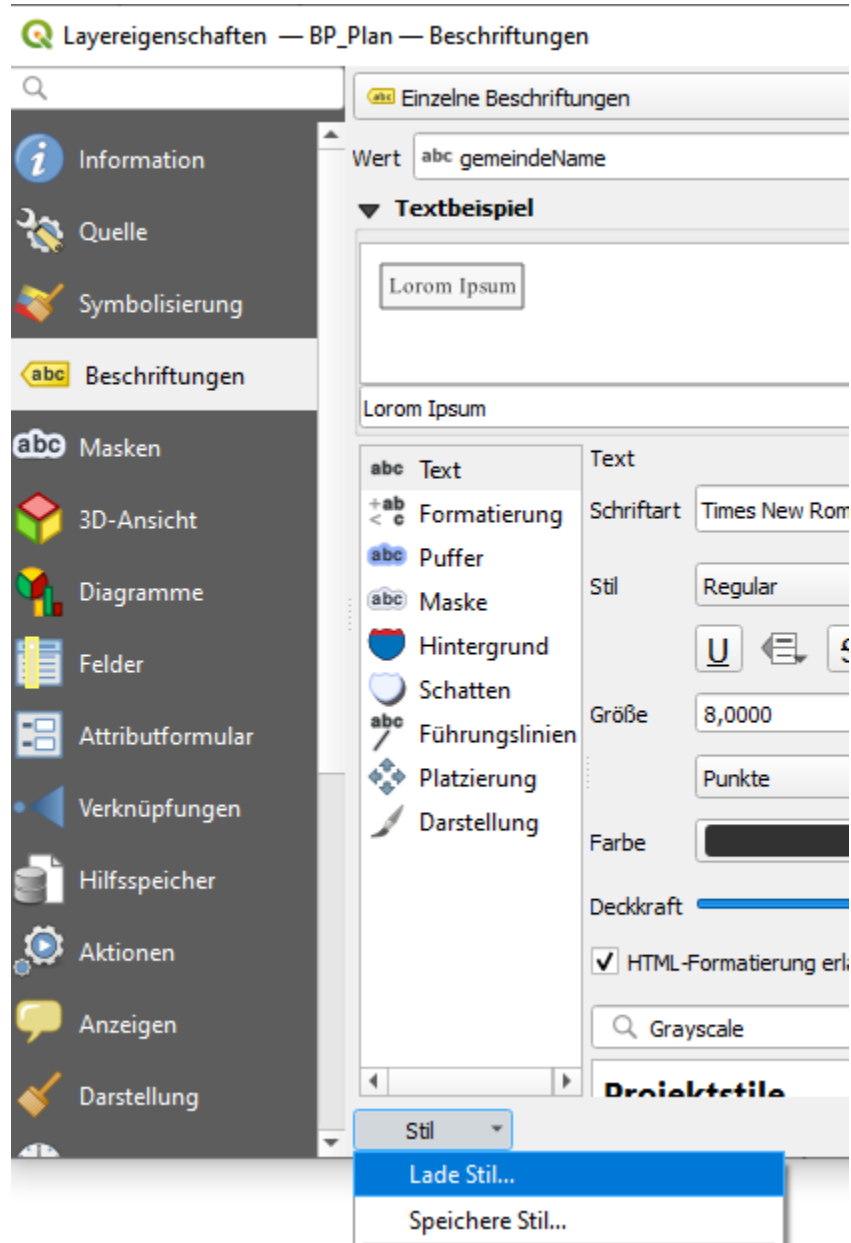
Abbrechen

Anwenden

Hilfe

einschalten





LayerEigenschaften — BP_Plan — Beschriftungen

Suche

Einzelne Beschriftungen

Wert: abc gemeindeName

▼ Textbeispiel

Lorum Ipsum

Information

Quelle

Symbolisierung

Beschriftungen



Ausdrucksdialog

Ausdruck Funktionseditor

"gemeindeName" + "name"

= + - / * ^ || () 'n'

Objekt: Grefrather Straße, zwischen Feldstraße und Staufferstraße

Vorschau: 'ViersenGrefrather Straße, zwischen Feldstraße und Staufferstraße'

Ausdrucksdialog

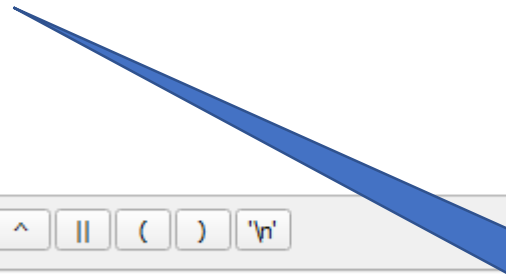
Ausdruck Funktionseditor

"gemeindeName" + '\n' + "name"

= + - / * ^ || () 'n'

Objekt: Grefrather Straße, zwischen Feldstraße und Staufferstraße

Vorschau: 'Viersen
Grefrather Straße, zwischen Feldstraße und Staufferst...'



Mit
Zeilenumbruch

LayerEigenschaften — BP_Plan — Beschriftungen

Suche

Einzelne Beschriftungen

Wert: abc gemeindeName

▼ Textbeispiel

Lorum Ipsum

Information
Quelle
Symbolisierung
Beschriftungen



Ausdrucksdialog

Ausdruck Funktionseditor

"gemeindeName" + '\n' + "name" + '\n' + "nummer" + '\n'

= + - / * ^ || () '\n'

Objekt: Grefrather Straße, zwischen Feldstraße und Stauferstraße

Vorschau: 'Viersen
Grefrather Straße, zwischen Feldstraße und Stauferst...'

Ausdrucksdialog

Ausdruck Funktionseditor

"gemeindeName" + '\n' + "name" + '\n' + "nummer" + '\n' + "planArt"

= + - / * ^ || () '\n'

Objekt: Grefrather Straße, zwischen Feldstraße und Stauferstraße

Vorschau: Ausdruck ist ungültig [\(mehr Information\)](#)

geht nicht, weil planart
eine Zahl ist

LayerEigenschaften — BP_Plan — Beschriftungen

Einzelne Beschriftungen

Wert: abc gemeindeName

Textbeispiel

Lorum Ipsum

Information

Quelle

Symbolisierung

Beschriftungen



Ausdrucksdialog

Ausdruck Funktionseditor

`"gemeindeName" + '\n' +
"name" + '\n' +
"nummer" + '\n' +
to_string("planArt") + '\n' +
to_string("rechtsstand") + '\n' +
"inkrafttretensDatum"`

= + - / * ^ || () 'w'

Objekt: Grefrather Straße, zwischen Feldstraße und Stauferstraße

Vorschau: Viersen
Grefrather Straße, zwischen Feldstraße und Stauferst...

Viersen
Grefrather Straße, zwischen
Feldstraße und Stauferstraße
387-A
10001
4000
2020-09-17

Ok, aber es fehlt die Umsetzung der
Schlüsselliste

Objektartenkatalog xplan:XPlanGML 5.2

Attribute type: xplan:planArt

Definition

Typ des vorliegenden Bebauungsplans.

Kardinalität

1..*

Datentyp

BP_PlanArt (Enumeration)

Code	Text
1000	BPlan
10000	EinfacherBPlan
10001	QualifizierterBPlan
3000	VorhabenbezogenerBPlan
3100	VorhabenUndErschliessungsplan
4000	InnenbereichsSatzung
40000	KlarstellungsSatzung
40001	EntwicklungsSatzung
40002	ErgaenzungsSatzung
5000	AussenbereichsSatzung
7000	OertlicheBauvorschrift
9999	Sonstiges

CASE

WHEN bedingung THEN was dann rauskommt

... weitere Bedingungen

ELSE was beim Rest rauskommt, der keine Bedingung erfüllt

End

CASE

WHEN "planArt"= 1000 THEN 'BPlan'

WHEN "planArt"= 10000 THEN 'Einfacher BPlan §30 Abs.3 BauGB'

WHEN "planArt"= 10001 THEN 'Qualifizierter BPlan §30 Abs.1 BauGB'

WHEN "planArt"= 3000 THEN 'Vorhabensbezogener Bebauungsplan'

WHEN "planArt"= 3100 THEN 'Vorhaben- und Erschließungsplan'

WHEN "planArt"= 4000 THEN 'Innenbereichssatzung §34 BauGB'

WHEN "planArt"= 40000 THEN 'Klarstellungssatzung §34 Abs.4 Nr.1 BauGB'

WHEN "planArt"= 40001 THEN 'Entwicklungssatzung §34 Abs.4 Nr.2 BauGB'

WHEN "planArt"= 40002 THEN 'Ergänzungssatzung §34 Abs.4 Nr.3 BauGB'

WHEN "planArt"= 5000 THEN 'Außenbereichssatzung §35 Abs.6 BauGB'

WHEN "planArt"= 7000 THEN 'Örtliche Bauvorschrift'

WHEN "planArt"= 9999 THEN 'Sonstige Planart'

ELSE '"planArt" nicht erfasst'

End



```
"gemeindeName" + '\n'+
"name" + '\n'+
"nummer" + '\n'+
```

```
to_string("planArt") + '\n'+
```

```
to_string("rechtsstand") + '\n'+
"inkrafttretensDatum"
```

Viersen
Grefrather Straße, zwischen
Feldstraße und Stauferstraße
387-A
Qualifizierter BPlan §30 Abs.1
BauGB
4000
2020-09-17

Nicht
vergessen

= + - / * ^ || () 'n'

Objekt Grefrather Straße, zwischen Feldstraße und Stauferstraße

Vorschau: 'Viersen
Grefrather Straße, zwischen Feldstraße und Stauferst...'



```
"gemeindeName" + '\n'+
"name" + '\n'+
"nummer" + '\n'+
```

```
CASE
WHEN "planArt"= 1000 THEN 'BPlan'
WHEN "planArt"= 10000 THEN 'Einfacher BPlan §30 Abs.3 BauGB'
WHEN "planArt"= 10001 THEN 'Qualifizierter BPlan §30 Abs.1 BauGB'
WHEN "planArt"= 3000 THEN 'Vorhabensbezogener Bebauungsplan'
WHEN "planArt"= 3100 THEN 'Vorhaben- und Erschließungsplan'
WHEN "planArt"= 4000 THEN 'Innenbereichssatzung §34 BauGB'
WHEN "planArt"= 40000 THEN 'Klarstellungssatzung §34 Abs.4 Nr.1 BauGB'
WHEN "planArt"= 40001 THEN 'Entwicklungssatzung §34 Abs.4 Nr.2 BauGB'
WHEN "planArt"= 40002 THEN 'Ergänzungssatzung §34 Abs.4 Nr.3 BauGB'
WHEN "planArt"= 5000 THEN 'Außenbereichssatzung §35 Abs.6 BauGB'
WHEN "planArt"= 7000 THEN 'Örtliche Bauvorschrift'
WHEN "planArt"= 9999 THEN 'Sonstige Planart'
ELSE '"planArt" nicht erfasst'
End
```

```
+ '\n' +
```

```
to_string("rechtsstand") + '\n'+
"inkrafttretensDatum"
```

= + - / * ^ || () 'n'

Objekt Grefrather Straße, zwischen Feldstraße und Stauferstraße

Vorschau: 'Viersen
Grefrather Straße, zwischen Feldstraße und Stauferst...'

Was wäre jetzt noch zu tun ?

- Text zentriert formatieren
- Textbox wegen Überlappung erweitern
- Rechtsstand von Zahlen zu Text wandeln
- Attributname ergänzen bei Bedarf
- Fehlende Attribute finden
- Leere oder fehlende Attribute farblich kennzeichnen

BP_Plan_Flaeche.qml laden

